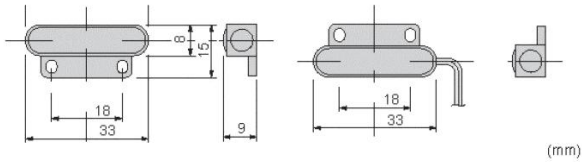


## 門窗磁礮開關



### 防水磁礮開關 型號：EP-12L

- 裝設位置：木門/鋁門/信箱門
- 額定電流：0.2A/30 VDC
- 有效磁引：1.5公分
- 接點容量：5 W(電阻性負載)
- 配線方式：導線(22AWG)30公分
- 尺寸(W\*H\*D)：33\*9\*15 mm
- 顏色：咖啡色(B)、灰(G)

### 磁礮開關 型號：EP-15L

- 採迷你型設計，全長僅 23mm
- 接點型式：N.C迴路
- 有效磁引：1.5公分
- 接點容量：5 W(電阻性負載)
- 配線方式：導線(22AWG) 30公分
- 尺寸(W\*H\*D)：14.6 x 23 x 6mm
- 顏色：咖啡色(B)、白(W)

